

INNENTÜR SICHTBESCHLAG

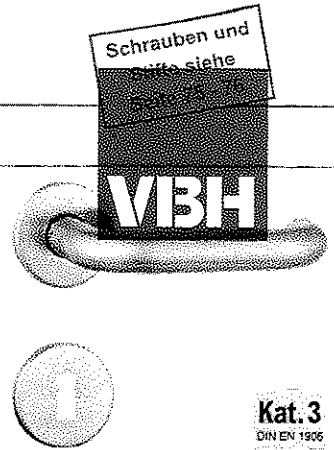
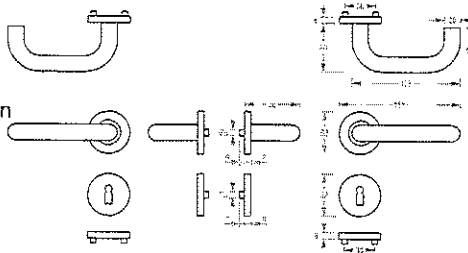
Drückergarnituren Kat. 3 aus Edelstahl von greenteQ

greenteQ Zimmertür-Drückergarnitur DG60.ER.RS

greenteQ Zimmertür-Drückergarnitur DG 60.ER.RS;
zertifiziert nach DIN EN 1906:37-0040B, Kategorie
3; mit 8 mm Vierkantstift; Drücker fest / drehbar in
Metall-Unterkonstruktion gelagert, mit Hochhaltefeder;
verdeckte, durchgehende Verschraubung; mit Schrauben
für Türstärke 38 - 43 mm; Edelstahl fein matt.

Technische Daten:

- Lagerung: fest / drehbar mit Hochhaltefeder
- Rosettendurchmesser: 52 mm
- Randhöhe: 8 mm
- Türstärke: 38 - 43 mm
- Schrauben: inklusive Gewindeschrauben 4 x M5 x 50 mm und 4 x M5 x 55 mm



Kat. 3
DIN EN 1906

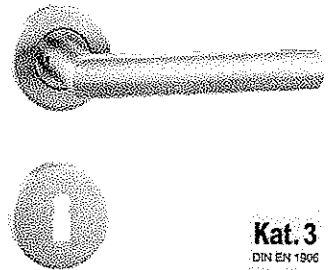
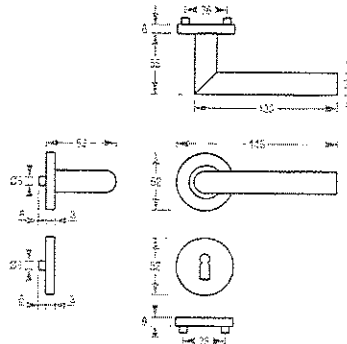
Material	Oberfläche	Lochungsart	Vierkant	Türstärke	VBH Artikel-Nr.
Edelstahl	fein matt	BB	8 mm	38 - 43 mm	9718146500
Edelstahl	fein matt	PZ	8 mm	38 - 43 mm	9718156500
Edelstahl	fein matt	WC	8 mm	38 - 43 mm	9718166500

greenteQ Zimmertür-Drückergarnitur DG61.ER.RS

greenteQ Zimmertür-Drückergarnitur DG 61.ER.RS;
zertifiziert nach DIN EN 1906:37-0040B, Kategorie
3; mit 8 mm Vierkantstift; Drücker fest / drehbar in
Metall-Unterkonstruktion gelagert, mit Hochhaltefeder;
verdeckte, durchgehende Verschraubung; mit
Schrauben für Türstärke
38 - 43 mm; Edelstahl fein matt.

Technische Daten:

- Lagerung: fest / drehbar mit Hochhaltefeder
- Rosettendurchmesser: 52 mm
- Randhöhe: 8 mm
- Türstärke: 38 - 43 mm
- Schrauben: inklusive Gewindeschrauben 4 x M5 x 50 mm und 4 x M5 x 55 mm



Kat. 3
DIN EN 1906

Material	Oberfläche	Lochungsart	Vierkant	Türstärke	VBH Artikel-Nr.
Edelstahl	fein matt	BB	8 mm	38 - 43 mm	9718086500
Edelstahl	fein matt	PZ	8 mm	38 - 43 mm	9718096500
Edelstahl	fein matt	WC	8 mm	38 - 43 mm	9718106500

INNENTÜR SICHTBESCHLAG

Objektgarnituren Kat. 4 aus Edelstahl von greenteQ

greenteQ Drückergarnitur DG60H.ER.RS

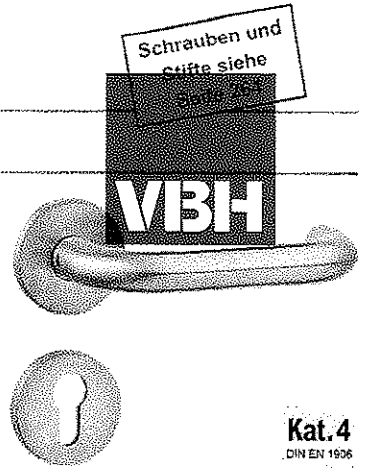
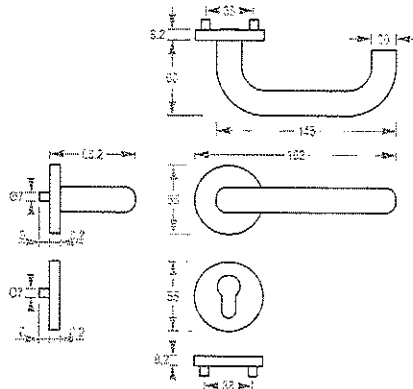
greenteQ Rosetten-Drückergarnitur
DG 60H.ER.RS aus Edelstahl fein matt, geprüft
nach DIN EN 1906: 47-0040B, Kategorie 4.
PZ- und WC-Variante mit 8 mm Vierkantstift.
Drücker fest/drehbar in Metall-Kunststoff-
Unterkonstruktion gelagert, mit Hochhaltefeder.
Verdeckte, durchgehende Verschraubung inkl.
Schrauben für Türstärke 37 - 46 mm.

Technische Daten:

- Lagerung: fest/drehbar mit Hochhaltefeder
- Rosettendurchmesser: 55 mm
- Randhöhe: 8,2 mm
- Türstärke: 37 - 46 mm
- inklusive 4 Schrauben M4 x 50 mm

Zubehör Befestigungsset:

- Türstärke 57-66 mm VBH Art-Nr. 2172713421
- Türstärke 67-76 mm VBH Art-Nr. 2172713422



Kat. 4
DIN EN 1906

Material	Oberfläche	Lochungsart	Türstärke	Richtung	VBH Artikel-Nr.
Edelstahl	fein matt	PZ	37 - 46 mm	links/rechts	2172713375
Edelstahl	fein matt	WC	37 - 46 mm	links/rechts	2172713378

greenteQ Wechselgarnitur DG60H.ER.RSW

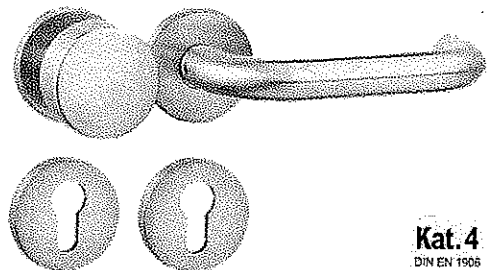
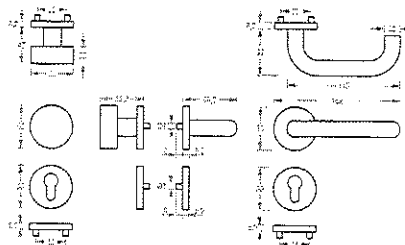
greenteQ Rosetten-Wechselgarnitur
DG 60H.ER.RSW aus Edelstahl fein matt,
geprüft nach DIN EN 1906: 47-0040B,
Kategorie 4, mit 8 mm Vierkantstift. Drücker
fest/drehbar auf Innenrosette gelagert, mit
Hochhaltefeder. Knopf fest gelagert auf
Aussenrosette. Verdeckte, durchgehende
Verschraubung inkl. Schrauben für Türstärke
37 - 46 mm.

Technische Daten:

- Lagerung: fest/drehbar mit Hochhaltefeder
- Rosettendurchmesser: 55 mm
- Randhöhe: 8,2 mm
- Türstärke: 37 - 46 mm
- inklusive 4 Schrauben M4 x 50 mm

Zubehör Befestigungsset:

- Türstärke 57-66 mm VBH Art-Nr. 2172713423
- Türstärke 67-76 mm VBH Art-Nr. 2172713424



Kat. 4
DIN EN 1906

Material	Oberfläche	Lochungsart	Türstärke	Richtung	VBH Artikel-Nr.
Edelstahl	fein matt	PZ	37 - 46 mm	links	2172713376
Edelstahl	fein matt	PZ	37 - 46 mm	rechts	2172713377

SIMONSWERK Objektband VARIANT VX 7939/160

Objektband für gefälzte Objekttüren (Holz) an Blendrahmen oder Block-, Futter-, Stahl- und Aluminiumzargen und für Türen mit Anforderungen an den Rauch- und Brandschutz und/oder für Türen in Flucht- und Rettungswegen

Produktmerkmale

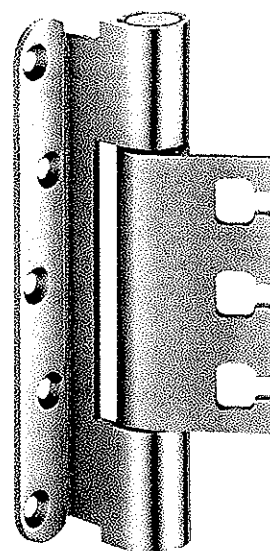
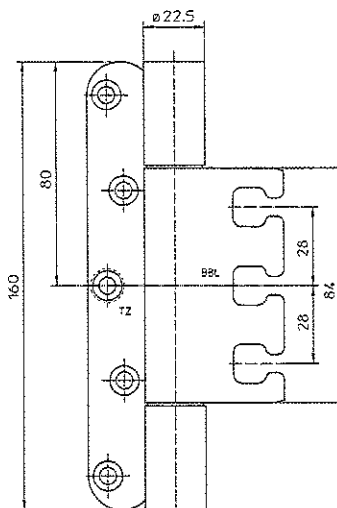
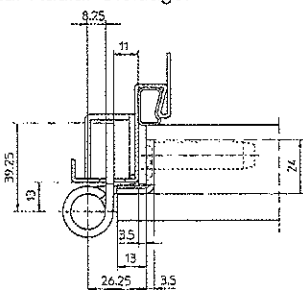
- für 3D verstellbare Aufnahmeelemente VARIANT VX
- innenliegender, verdrehsicherer Schraubstift
- verdeckt liegende, wartungsfreie Axial-Radial-Gleitlager

Funktionsbereich

- Feuerschutz
- Rauchschutz

Technische Daten

- Belastungswert 200,0 kg (bei 2 Bänder pro Flügel 1 x 2 m)
- Rollenlänge 160,0 mm
- Rollendurchmesser 22,5 mm
- Materialstärke 3,5 mm
- Fräser Ø 24,0 mm
- Befestigung mit Schrauben 5,0 x 50,0 mm
- zertifiziert nach DIN EN 1935:4 7 7 1 1 * 1 14
- * in Abhängigkeit der Oberflächenausführung



Türbänder



Lehrentechnik und Zubehör:

- Universalfräsrahmen VBH 999.990 / 0729
- Schablone 5 250560 5 VBH 999.990 / 0478
- Tragzapfen 12 x 50 mm VBH 384.936 / 6500

Oberfläche	DIN-Richtung	Belastungswert	VE	VBH Artikel-Nr.
matt-vernickelt/F2	links/rechts	200 kg	2 Stk.	917.201 / 4320
Edelstahl matt	links/rechts	200 kg	2 Stk.	917.201 / 6500

SIMONSWERK Objektband VARIANT VX 7939/160 18-3

Objektband für gefälzte Objekttüren (Holz) an Blendrahmen oder Block-, Futter-, Stahl- und Aluminiumzargen und für Türen mit Anforderungen an den Rauch- und Brandschutz und/oder für Türen in Flucht- und Rettungswegen

Produktmerkmale

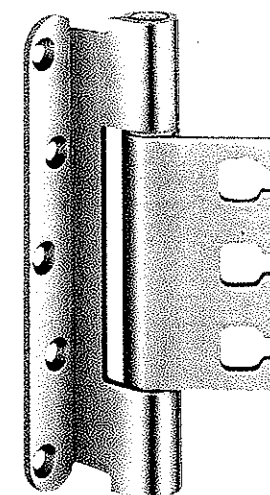
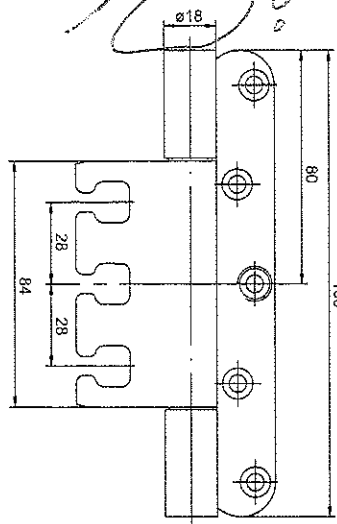
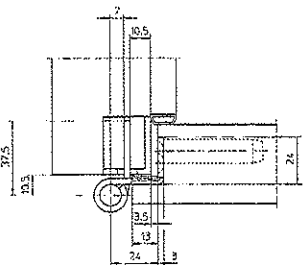
- für 3D verstellbare Aufnahmeelemente VARIANT VX
- innenliegender Bandstift
- verdeckt liegende, wartungsfreie Axial-Radial-Gleitlager
- integrierte Stiftsicherung

Funktionsbereich

- Feuerschutz, Rauchschutz

Technische Daten

- Belastungswert 160,0 kg (bei 2 Bänder pro Flügel 1 x 2 m)
- Rollenlänge 160,0 mm
- Rollendurchmesser 18,0 mm
- Materialstärke 3,0 mm
- Fräser Ø 24,0 mm
- Befestigung mit Schrauben 5,0 x 50,0 mm
- zertifiziert nach DIN EN 1935:4 7 5 1 1 * 1 12
- * in Abhängigkeit der Oberflächenausführung



Lehrentechnik und Zubehör:

- Universalfräsrahmen VBH 999.990 / 0729
- Schablone 5 250560 5 VBH 999.990 / 0478
- Tragzapfen 12 x 50 mm VBH 384.936 / 6500

Oberfläche	DIN-Richtung	Belastungswert	VE	VBH Artikel-Nr.
Edelstahl matt gebürstet	links/rechts	160 kg	20 Stk.	389.366 / 6500